

## 4 điều tuyệt vời khi du lịch ở thành phố Fuefuki

### Vùng đất hoa đào đẹp nhất Nhật Bản

Mùa xuân ở thành phố Fuefuki là thời điểm những sắc hoa đua nhau nở rộ, cảnh sắc được bao phủ bởi những cánh hoa anh đào (sakura) và hoa đào - loài hoa khiến nơi đây nổi danh là vùng đất hoa đào đẹp nhất Nhật Bản.

Thời điểm đẹp nhất để ngắm hoa đào ở vùng đất hoa đào, và hái trái cây

Hái nho: Hạ tuần tháng 7 ~ hạ tuần tháng 11; Hái đào: Thượng tuần tháng 6 ~ thượng tuần tháng 9; Hoa đào: Hạ tuần tháng 3 ~ trung tuần tháng 4

### Phong cảnh núi Phú Sĩ tráng lệ

Từ đài quan sát FUJIYAMA Twin Terrace mở cửa vào tháng 7 năm 2021, bạn có thể nhìn thấy một khung cảnh tráng lệ, đó chính là núi Phú Sĩ nhìn qua hồ Kawaguchi và hồ Yamanaka. Bạn nhất định phải trải nghiệm thử nhé!

\*Tuy nhiên, xin lưu ý rằng đài quan sát không mở cửa vào mùa đông.

### Di chuyển dễ dàng!

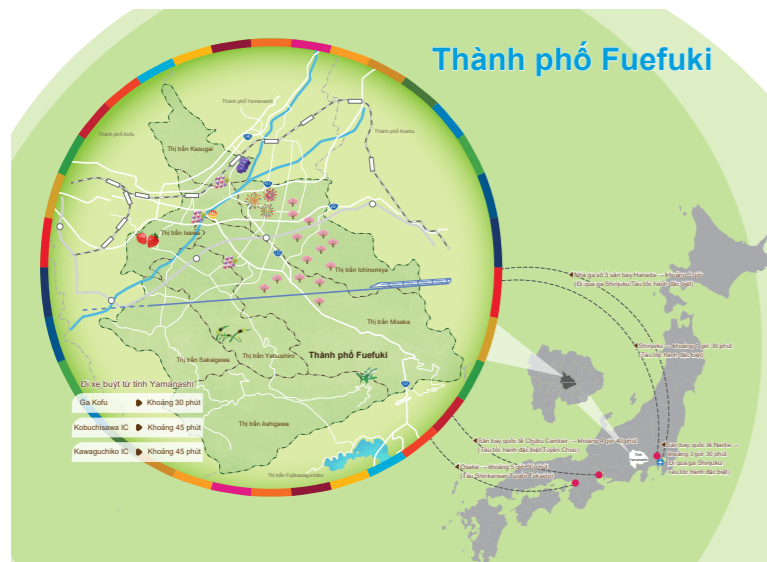
Dễ dàng đi từ trung tâm Tokyo và cả khu vực Kawaguchiko nổi tiếng!

Khoảng 90 phút đi tàu tốc hành đặc biệt từ Shinjuku  
Khoảng 60 phút đi xe buýt tuyến cố định từ khu vực Kawaguchiko (Ga Fujisan và Fuji Q Highland, Ga Kawaguchiko)

### Tận hưởng chuyến đi với lộ trình sắp xếp sẵn

Có rất nhiều tour 2 ngày 1 đêm cho bạn lựa chọn! Vào ngày đầu tiên, bạn sẽ được đi ngắm hoa và hái trái cây, sau đó thưởng thức bữa trưa BBQ dưới giàn nho! Và đương nhiên bạn sẽ nghỉ chân ở nhà trọ suối nước nóng! Vào ngày thứ 2, bạn sẽ được đi taxi thuê trọn gói đến FUJIYAMA Twin Terrace, nơi có thể ngắm núi Phú Sĩ. Khi đến bữa trưa, bạn sẽ được thưởng thức món ăn đặc sản "Raho". (Xem trang 6 - 7 để biết thêm chi tiết)

### Cách di chuyển đến thành phố Fuefuki



#### Trường hợp sử dụng tuyến JR Chuo hoặc xe buýt

Nhà ga số 3 sân bay Haneda—50 phút <tàu điện hoặc xe buýt>—Ga Shinjuku  
Sân bay quốc tế Narita—80 phút <tàu tốc hành đặc biệt>—Ga Shinjuku

- Ga Shinjuku —95 phút <tàu tốc hành đặc biệt>— Ga Yamanashi - Ga Kasugaicho
- Ga Shinjuku —90 phút <tàu tốc hành đặc biệt>— Ga Isawa-Onsen
- Ga Matsumoto —80 phút <tàu tốc hành đặc biệt>— Ga Isawa-Onsen
- Ga Kofu —30 phút <xe buýt> hướng đến ga Fujiyoshida— Lối vào Ga Isawa-Onsen

#### Trường hợp sử dụng xe buýt cao tốc Chuo

- Đặt trước 03-5376-2222 055-237-0135
- Shinjuku —100 phút đi qua Kofu Minami— Shakado, Kai Ichinomiya, Misaka, Yatsushiro, Sakaigawa
- Shinjuku —110 phút đi qua Isawa— Ichinomiya, Isawa Onsen

### Liên hệ

### Liên đoàn Sản phẩm và Du lịch Thành phố Fuefuki

Địa chỉ: 777 Isawa-cho Ichibe, Fuefuki-shi, Yamanashi-ken, 406-8510 TEL: 055-261-2829 (Tổng đài) FAX: 055-262-4115

# Tỉnh Yamanashi Fuefuki Thành phố Fuefuki

Thành phố Fuefuki, tỉnh Yamanashi

- Khoảng 90 phút đi tàu tốc hành đặc biệt từ Shinjuku, Tokyo
- Khoảng 60 phút đi xe buýt tuyến cố định từ khu vực Kawaguchiko (Ga Fujisan và Công viên giải trí Fuji-Q Highland, Ga Kawaguchiko)

Phong cảnh tươi đẹp và những bữa ăn ngon ♪

### Hoa



### Trái cây



### Món ăn Nhật Bản



### Suối nước nóng



### Rượu vang





Cảnh đồng hoa đào và hoa cải ở khu vực Wakamiya, thị trấn Misaka

## Thưởng hoa

Hoa đào, hoa anh đào, hoa hồng

Ở thành phố Fuefuki, khi mùa xuân đến, các bạn sẽ nhìn thấy khung cảnh hoa đào nở rộ khắp nơi. Bên cạnh đó, nơi đây còn có những cảnh quan thiên nhiên nổi bật khác, với khung cảnh trải dài như bồn địa Kofu và dãy Minami Alps phủ đầy tuyết, v.v...



Con đường hoa anh đào Sakura Onsen Dori ở Isawa Onsen



Vườn hoa hồng Rose Garden ở Misakanoyu



Hoa đào ở Misakanoen Grape House

### Thời gian hoa nở

- Hoa đào: hạ tuần tháng 3 ~ trung tuần tháng 4
  - ▶ Thời điểm đẹp nhất là thượng tuần tháng 4
- Hoa anh đào: hạ tuần tháng 3 ~ thượng tuần tháng 4
  - ▶ Thời điểm đẹp nhất là thượng tuần tháng 4
- Hoa hồng: trung tuần tháng 5 ~ trung tuần tháng 11
  - ▶ Thời điểm đẹp nhất là thượng tuần tháng 6

## Thưởng thức trái cây

Vùng trồng đào và nho ngon nhất Nhật Bản

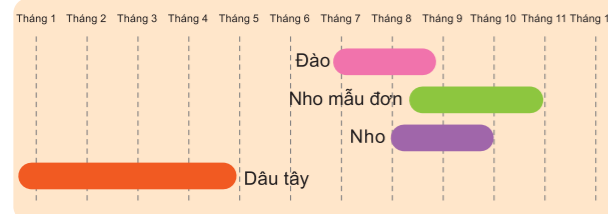
### Vườn trái cây Misakanoen Grape House

Từ tháng 6 đến thượng tuần tháng 8, các bạn có thể trải nghiệm hoạt động hái đào, và từ trung tuần tháng 8 đến trung tuần tháng 10 sẽ là trải nghiệm hái nho.

Địa chỉ: 656-1 Natsumehara, Misaka-cho, Fuefuki-shi, Yamanashi-ken



### Thời gian tốt nhất để thưởng thức



### Vườn nho Maruiwa

Từ trung tuần tháng 7 đến thượng tuần tháng 8 sẽ là hoạt động hái đào, còn từ trung tuần tháng 8 đến tháng 10 sẽ là trải nghiệm hái nho. Quán cà phê trong cơ sở cũng là một nơi không thể bỏ qua! Tại đây, bạn có thể thưởng thức parfait và nhiều món ngọt làm từ các loại trái cây. Địa chỉ: 4218 Yatsushirochominami, Fuefuki-shi, Yamanashi-ken



### Vườn trái cây Miharashien

Tại đây, bạn có thể thưởng thức thỏa thích các loại trái cây trong suốt quanh năm, như đào, nho, và dâu tây, v.v... Đúng như tên gọi của cơ sở, nơi đây còn có một điểm thu hút khách du lịch nữa, đó là bồn địa Kofu với "cảnh quan tuyệt đẹp". Địa chỉ: 240, Ichinomiya-cho Tsuchizuka, Fuefuki-shi, Yamanashi-ken



Cảnh sắc ngoạn mục thay đổi theo thời gian và mùa trong năm!

## FUJIYAMA Twin Terrace

FUJIYAMA Twin Terrace là điểm ngắm cảnh đã được mở cửa vào tháng 7 năm 2021, tại đây bạn có thể nhìn thấy phong cảnh tuyệt đẹp trải dài của núi Phú Sĩ, một di sản văn hóa thế giới, cùng với hồ Kawaguchi và hồ Yamanaka.

Bạn nhất định phải trải nghiệm thử nhé!



Tại đài quan sát "Second Terrace", bạn có thể nhìn thấy núi Phú Sĩ trải rộng trước mắt. Từ đây, chỉ cần đi chuyển 80 mét về phía Đông là bạn sẽ đến được "First Terrace", đây là đài quan sát mà bạn có thể chiêm ngưỡng cảnh đẹp của hồ Kawaguchi, hồ Yamanaka, và cả núi Phú Sĩ, tức là bạn có thể ngắm nhìn núi Phú Sĩ từ cả hai đài quan sát.

### First Terrace



### Second Terrace



Vì có xe buýt đưa đón đến FUJIYAMA Twin Terrace, nên việc đến đây là vô cùng đơn giản ♪



### Các điểm đến xung quanh FUJIYAMA Twin Terrace

#### Nhà hàng Sawazumatei

Tại nhà hàng "Sawazumatei", bạn có thể thưởng thức mì soba, Hoto, các món rau theo mùa và các món nabe.

#### Nhà cổ Fujiwaratei

Ngôi nhà mái tranh này được xây dựng cách đây khoảng 300 năm vào giữa thời Edo, ngày nay, nó đã được phục hồi thông qua Dự án phục hồi những ngôi nhà dân gian cũ những năm gần đây. Bạn sẽ được trải nghiệm du hành ngược thời gian về thời Edo khi xem qua cuộc sống của người dân ở Yamanashi vào thời điểm đó, với sân đất, bếp irori, phòng trải chiếu tatami và phòng chứa đồ.

#### Cửa hàng nông sản Ogossoya

Các sản phẩm đặc sản mọc trên vùng cao chỉ có ở vùng Ashigawa như rau theo mùa và rau rừng, v.v... được bán với mức giá hợp lý sẽ khiến bạn phải bất ngờ. "Ogosso" có nghĩa là "Gochiso" (sự chiêu đãi) trong phương ngữ Koshuben. Ở đây có bán trái cây đặc trưng như đào, và cả các loại rau mà bạn chưa từng biết đến! Nhất định bạn hãy ghé đến để mua vài món quà tặng nhé!

#### Quản thể hoa linh lan

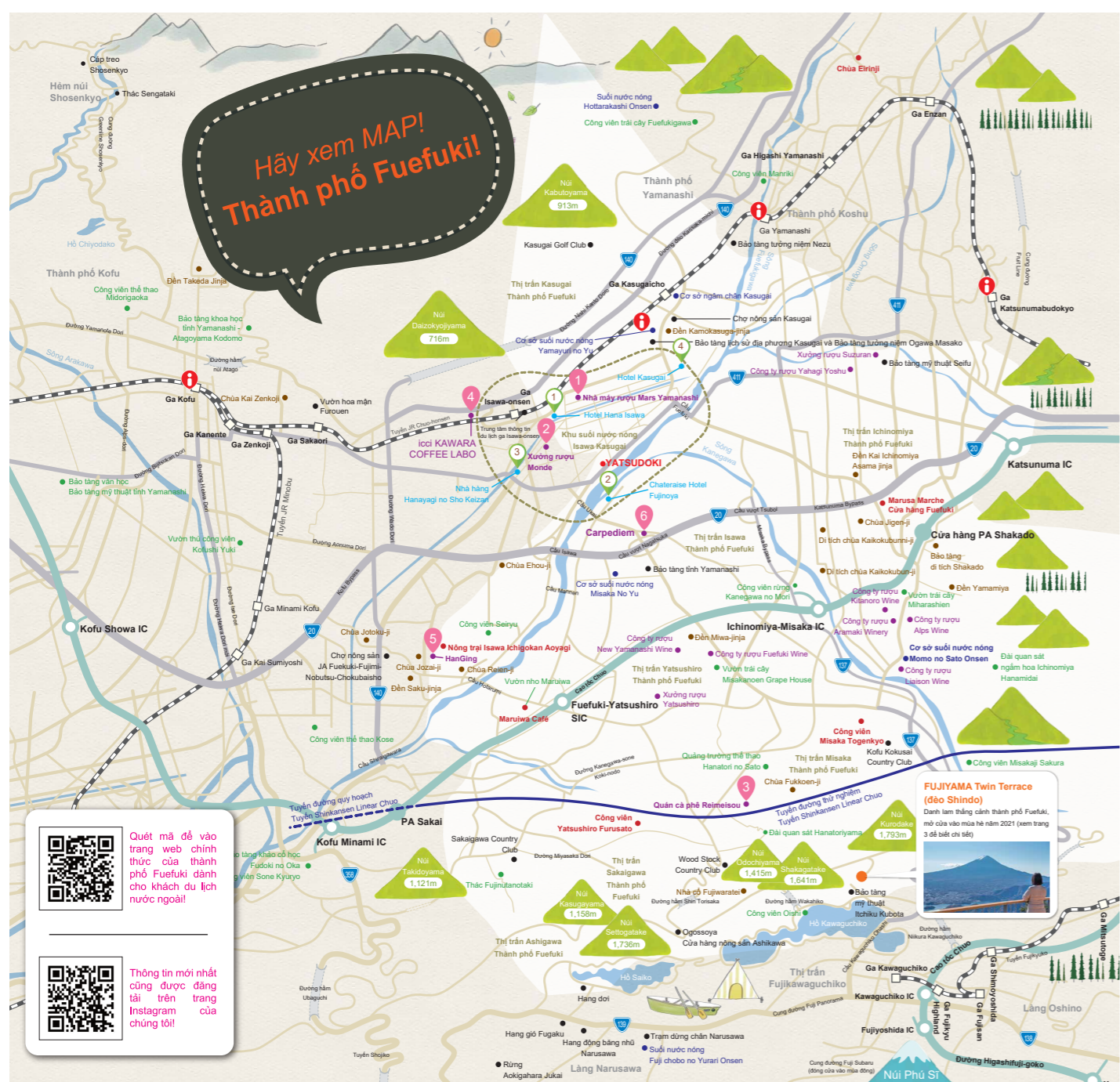
Đây là quần thể hoa linh lan Nhật Bản đầy giá trị, nằm trong một khu rừng ở độ cao khoảng 1.300 mét, và đã được chỉ định là di sản tự nhiên của tỉnh Yamanashi. Bạn có thể đi dạo thong thả trong rừng, với lối đi vòng quanh khoảng 20 phút. Có rất nhiều khách du lịch đến đây để ngắm những bông hoa linh lan nhỏ xinh này vì đây được xem là "loài hoa mang lại hạnh phúc".

■ Thời điểm ngắm hoa linh lan đẹp nhất: hạ tuần tháng 5 ~ thượng tuần tháng 6

### FUJIYAMA Twin Terrace Xe buýt đưa đón Điểm đón xe buýt

Thời gian hoạt động: hạ tuần tháng 4 ~ hạ tuần tháng 11

- Nhà hàng Sawazumatei 2 phút
- Cửa hàng nông sản Ogossoya 4 phút
- Nhà cổ Fujiwaratei 9 phút
- Quản thể hoa linh lan 10 phút
- FUJIYAMA Twin Terrace



# Rượu vang & Món ngon!

Những món này sẽ làm dịu cả dạ dày và tâm hồn của bạn!

## Rượu vang

### 1 Nhà máy rượu Hombo Shuzo Mars Yamanashi



Một nhà máy rượu vang nổi tiếng thu hút gần 90.000 du khách mỗi năm. Ở đây sử dụng nho được trồng và thu hoạch tại 5 khu vực trong tỉnh để ủ ra loại rượu vang mang đặc trưng của từng khu vực. Tại các quầy bán hàng và khu vực nếm thử rượu, bạn có thể nếm thử miễn phí với từ 5 đến 6 loại rượu vang và thưởng thức nước ép nho.  
Địa chỉ: 126 Isawa-cho Yamazaki, Fuefuki-shi, Yamanashi-ken

### 2 Xưởng rượu Monde



Kể từ khi thành lập vào năm 1952, Monde đã sản xuất ra loại rượu vang không chỉ ngon mà còn đảm bảo an toàn và sự an tâm, gây ấn tượng cho những người uống rượu. Gần đây, Monde đã phát triển một loại rượu đóng lon giá cả phải chăng để mang rượu vang đến gần hơn với người tiêu dùng, và sản phẩm này đã trở nên một loại rượu có thể dễ uống được nhiều người yêu thích.  
Địa chỉ: 476 Isawa-cho Ichibe, Fuefuki-shi, Yamanashi-ken

## Quán cà phê

### 3 Quán cà phê Reimeisou



Một quán cà phê nhà cổ đã được trùng tu từ một tòa nhà 120 năm tuổi. Bữa trưa quán phục vụ món "Cá hồi bạc nướng với sake-saku" đi kèm với món ăn kèm trong chén sâu và súp miso, v.v..., hương vị thanh ngọt của cá hồi rất tuyệt vời để ăn cùng cơm. Hãy chậm rãi thưởng thức bữa ăn trong không gian thư giãn với âm thanh của đồng hồ quả lắc, v.v...  
Địa chỉ: 3304 Misaka-cho Takei, Fuefuki-shi, Yamanashi-ken

### 4 icci KAWARA COFFEE LABO



Quầy cà phê tự hào có lịch sử thành lập trên 100 năm. Ngoài cà phê nguyên bản, các món ngọt như bánh mì nướng ngói ở đây cũng rất tuyệt vời.  
Địa chỉ: 829-4 Isawa-cho Matsumoto, Fuefuki-shi, Yamanashi-ken

## Suối nước nóng nên trải nghiệm!

Suối nước nóng Isawa - Suối nước nóng Kasugai

### 1 Hotel Hana Isawa



Địa chỉ: 1409 Matsumoto, Isawa-cho, Fuefuki-shi, Yamanashi-ken  
Cơ sở lưu trú tự hào có suối nước nóng to lớn từ nguồn suối nước nóng. Khách sạn này chính là điểm đến được ưa chuộng bởi các gia đình cũng như các du khách nữ. Bạn cũng có thể lựa chọn Isawa View Hotel và Kasugai View Hotel của cùng doanh nghiệp!

### 2 Chateraise Hotel Ryokan Fujinoya



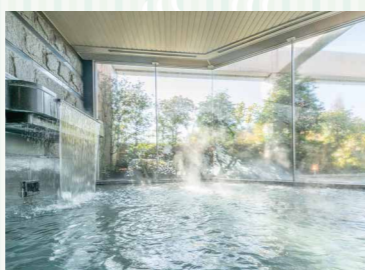
Địa chỉ: 286 Hattai, Isawa-cho, Fuefuki-shi, Yamanashi-ken  
Nhà trọ suối nước nóng tự hào với suối nước nóng thiên nhiên chảy không ngừng. Vào ban đêm, bạn có thể nhìn ngắm bầu trời đầy sao tuyệt đẹp từ bồn tắm ngoài trời.

### 3 Nhà hàng Hanayagi no Sho Keizan



Địa chỉ: 822 Isawa-cho Ichibe, Fuefuki-shi, Yamanashi-ken  
Nơi đây phục vụ các món ăn được làm từ những nguyên liệu mang đậm tinh túy ẩm thực Nhật Bản. Nhà trọ lâu đời này còn nổi tiếng với bồn tắm ngoài trời lớn bằng đá có thể chứa 50 người cùng một lúc.

### 4 Hotel Kasugai



Địa chỉ: 855 Kasugaicho Komatsu, Fuefuki-shi, Yamanashi-ken  
Sau khi ngâm mình trong suối nước nóng Kasugai được cho là tốt cho sắc đẹp, bạn có thể thưởng thức nhiều lựa chọn rượu vang và rượu Nhật của tỉnh Yamanashi.

### 5 Cafe HanGing được trực tiếp quản lý bởi nông dân



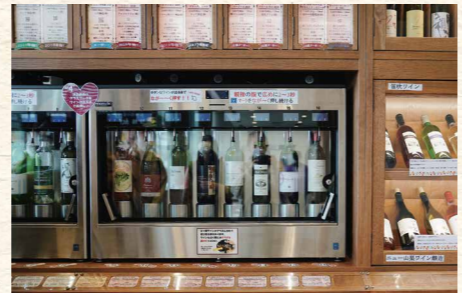
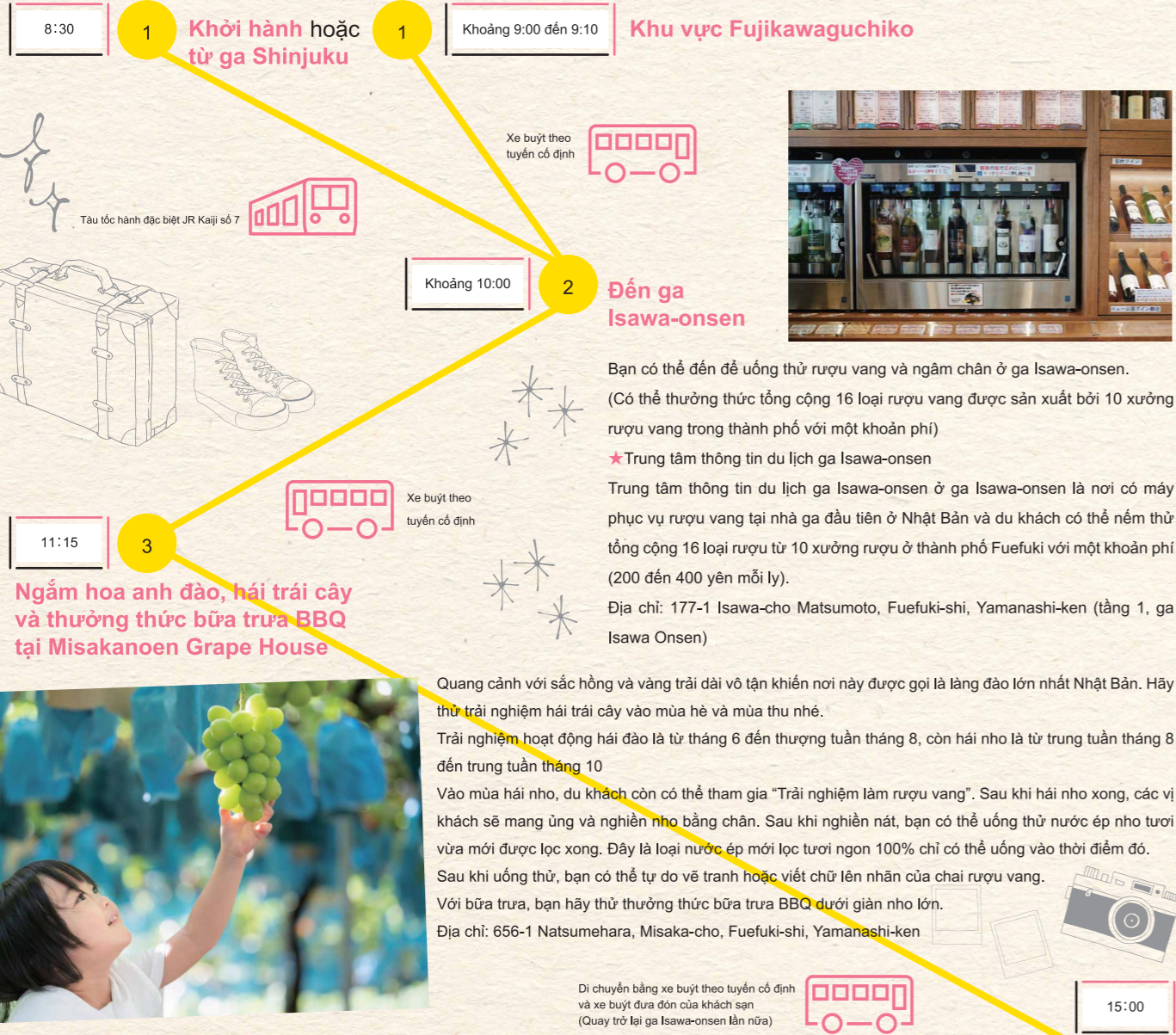
Bạn có thể thưởng thức món kem parfait và món ngọt làm từ trái cây tươi mà chỉ có tại quán cà phê của nông trại nơi đây. Không chỉ vậy, ở đây cũng bán trái quả tươi hái từ sáng sớm, các sản phẩm chế biến thủ công cùng nhiều sản phẩm khác.  
Địa chỉ: 416-3 Isawa-cho Karakashiwa, Fuefuki-shi, Yamanashi-ken

### 6 Carpediem



Quán sử dụng nhiều loại trái cây tươi ngon của tỉnh Yamanashi, bên cạnh đó còn có món bánh carpe từ bột nóng hồi mới ra lò để bạn có thể thưởng thức. Các sản phẩm có hạn sử dụng sẽ được thay đổi hàng tháng.  
Địa chỉ: Isawa-cho Honzawa Tenpo 3, 58-1 Shimohirai, Fuefuki-shi, Yamanashi-ken

# Lộ trình mẫu cho ngày 1



## Tiệm bánh YATSUDOKI TERRACE Isawa



Ở đây có rất nhiều loại bánh, từ những loại bánh bán hàng ngày đến những loại bánh giới hạn theo mùa được làm từ trái cây theo mùa. Bạn cũng có thể thưởng thức các món ăn độc đáo của "YATSUDOKI" với các loại bánh nướng mà tiêu biểu là bánh táo nướng trong xưởng của cửa hàng, và kem, v.v...  
 Dừng bữa ở vườn trên sân thượng cũng là điểm hấp dẫn của nơi này.  
 Địa chỉ: 286 Hatta, Isawa-cho, Fuefuki-shi, Yamanashi-ken

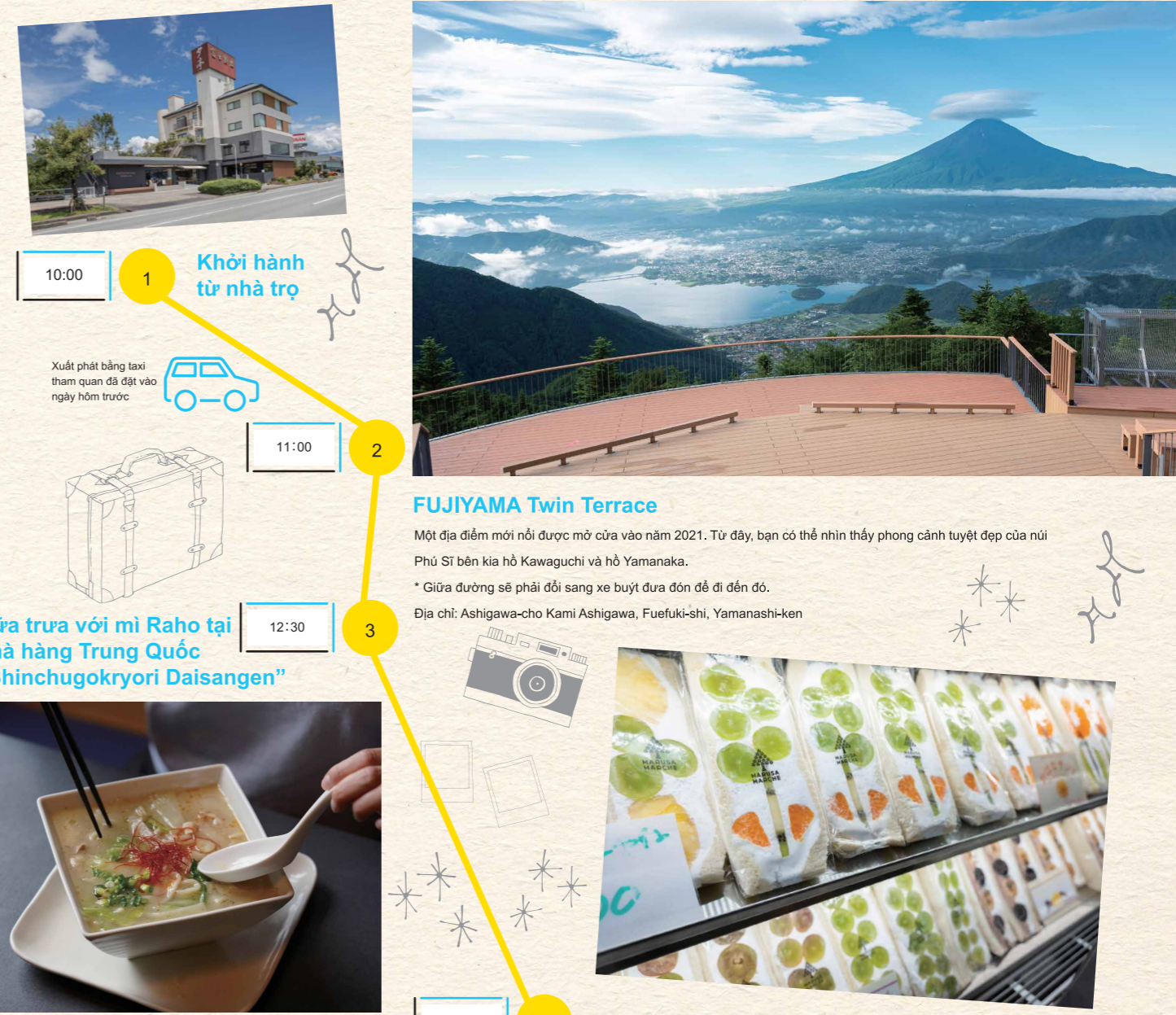


## Nghỉ qua đêm tại Isawa-onsen

Lời khuyên cho bạn là nên đến Fujinoya, nơi có thể thưởng thức rượu vang giữa làn khói suối nước nóng.  
 Sau khi đến nhà trọ, bạn có thể tận hưởng "thời gian ăn nhẹ" vô cùng đặc biệt tại quán cà phê "YATSUDOKI TERRACE Ishiwa" liền kề, với các món bánh làm từ trái cây vùng Yamanashi, v.v...  
 Tại nhà trọ, bạn hãy trải nghiệm suối nước nóng và thưởng thức bữa tối và bữa sáng từ các nguyên liệu của chính địa phương.

Một lời khuyên nữa là bạn nên ở lại qua đêm tại suối nước nóng Kasugai Onsen, nơi được mệnh danh là dòng nước có tác dụng làm đẹp.  
 \* Có dịch vụ đưa đón miễn phí từ ga Isawa-onsen.

# Lộ trình mẫu cho ngày 2



## FUJIYAMA Twin Terrace

Một địa điểm mới nổi được mở cửa vào năm 2021. Từ đây, bạn có thể nhìn thấy phong cảnh tuyệt đẹp của núi Phú Sĩ bên kia hồ Kawaguchi và hồ Yamanaka.  
 \* Giữa đường sẽ phải đổi sang xe buýt đưa đón để đi đến đó.  
 Địa chỉ: Ashigawa-cho Kami Ashigawa, Fuefuki-shi, Yamanashi-ken



Món ăn sành điệu được mệnh danh Nhìn là muốn ăn!  
 Là món mì kết hợp giữa mì ramen và món ăn địa phương "Hoto" của tỉnh Yamanashi.  
 Tùy theo cửa hàng mà món ăn này có nhiều hương vị khác nhau như vị nước tương hay vị phô, v.v... vì vậy hãy tìm kiếm và thưởng thức món raho yêu thích của bạn nhé.  
 Địa chỉ: 789-98 Isawa-cho Ichibe, Fuefuki-shi, Yamanashi-ken



## Marusa Marche Cửa hàng Fuefuki

Thực đơn đặc biệt của quán là "Bánh mì kẹp trái cây" được chế biến thủ công từ nguyên liệu trái cây theo mùa (bán quanh năm). Mật cắt bánh mì có màu sắc tươi sáng rất đẹp trông vô cùng bắt mắt. Ngoài ra, nước ép hay thạch trái cây 100% từ trái cây của tỉnh cũng rất được yêu thích.  
 Địa chỉ: 238 Ichinomiya-cho Sueki, Fuefuki-shi, Yamanashi-ken

